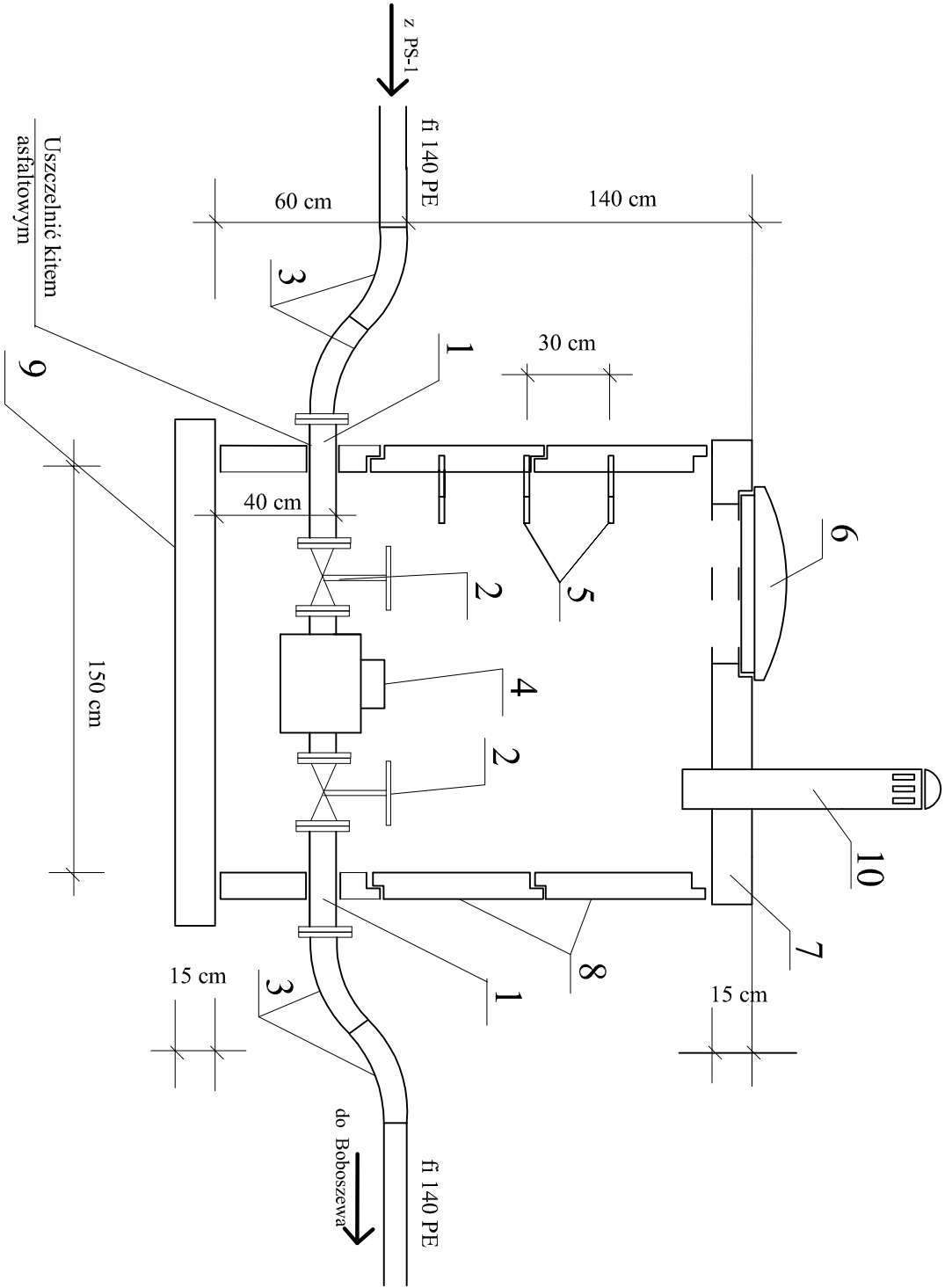


SZCZEGÓŁ STUDNI POMIAROWEJ DO ŚCIEKÓW SKALA 1 : 25



OZNACZENIA:

- Króciec żeliwny lub stalowy fi 100 l = 500 mm
- Zasuwany kominierzowy żel. fi 100 mm
- Łuki PE fi 140 mm < 30 st.
- przepływomierz elektromagnetyczny do ścieków DN-100 z przetwornikiem pomiarowym +zestaw do montażu rozłącznego , naściennego - 1 kpl
- stopnie włazowe żeliwne
- właz stalowy kopułkowy fi 600 mm
- płyta nadstudzienna żelbetowa fi 1800 mm
- kręgi żelbetowe fi 1500 mm izolowane 2 x abizolem R + P
- płyta denna żelbetowa fi 1800 mm
- rura wywiewna fi 150 mm (żel. lub PVC)

Jednostka Projektowa:		INWEST-SAN INŻYNIERIA SANITARNA Zbigniew Łojewski Sieroczyn 36d , 77-300 Człuchów			
Budowa kanalizacji sanitarnej-przepompowni ścieków i przewodu tłocznego z m. Stare Gronowo do m. Boboszewo gm. Debrzno					
Inwestor: Miasto i Gmina Debrzno, ul.Traugutta 2 , 77-310 Debrzno			Rysunek:		
			Studnia pomiarowa		
Skala 1 : 25			Rys. nr 15		
Inwestor: Miasto i Gmina Debrzno, ul.Traugutta 2 , 77-310 Debrzno					
Asystent projektanta: mgr inż. Zbigniew Łojewski		Podpis:	Projektant: Zygmunt Chęba		Podpis:
upr. bud. AN-8346/228/87 w spec. inst.-inżynierijnej			upr. bud. AN-8346/138/84 Nr. Kn-76/72 w spec. inst.-inżynierijnej		Sprawdzający: mgr inż. Anna Roman
			upr. bud. Nr ewid. 230/POM/OKK/06 w specjałności instalacyjnej		Podpis: